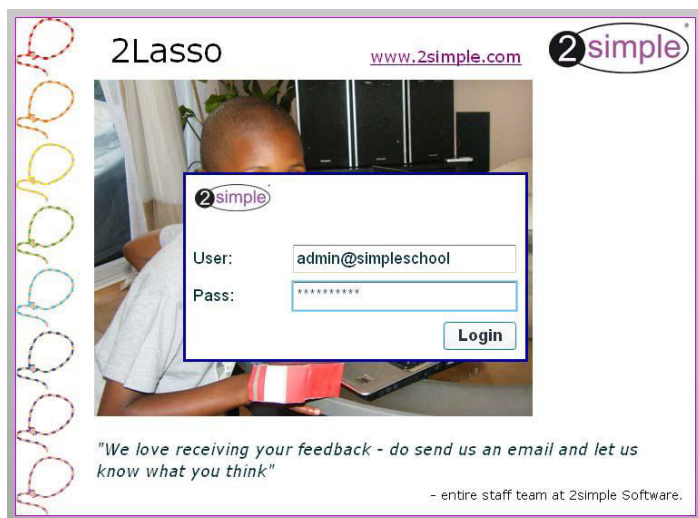


2Lasso Brukerveiledning

Vennligst følg instruksjonene nedenfor for å sette opp brukere for din skole.



Trinn 1.

Pass på at du har din administrator brukernavn og passord sendt til deg av 2Simple eller Enkel IKT.

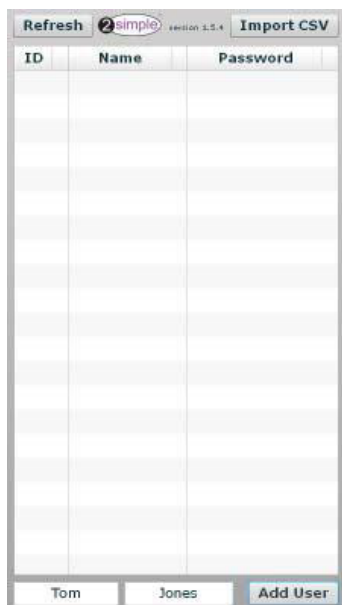
Trinn 2.

Gå til

<http://www.2simple.com/tools/2lasso/>

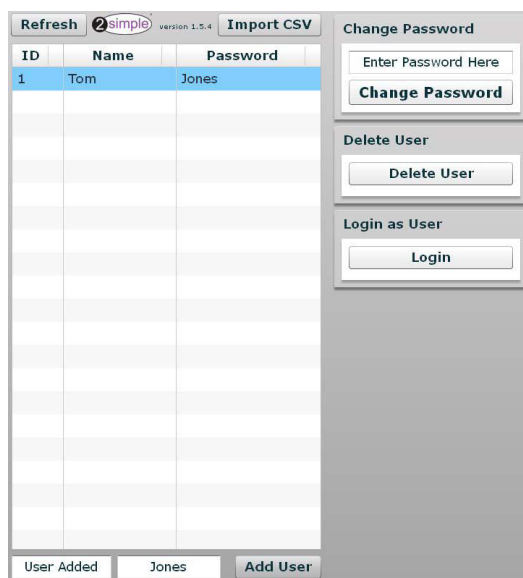
Logg inn med ditt brukernavn og passord

Trinn 3.



Hvis du vil legge til enkeltbrukere / elever, først legg til deres brukernavn og et passende passord.

Vær oppmerksom på at passord er case-sensitiv.



For eksempel: fornavn som brukernavn og etternavn som passord.

Deretter klikker du på Legg til bruker. Den nye brukeren vil deretter vises på listen over brukere.

2Lasso Brukerveiledning/Administrativt verktøy for Purple Mash

For å legge til mer enn én bruker om gangen må du lage et regneark i Excel med barnas navn og passord.

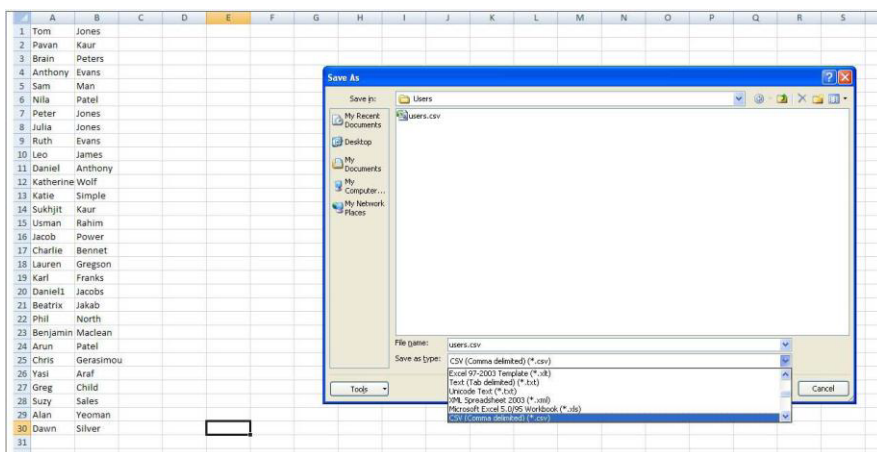
Trinn 1.

Åpne Excel og skriv eller lim (fra SIMS, INTEGRIS eller andre MIS systemer) to kolonner med data; kolonne 1 vil være brukernavn og kolonne 2 vil være passordet. Du kan velge å holde dette så enkelt som fornavn og etternavn, eller fornavn for både brukernavn og passord er også akseptabelt. Vennligst merk: Du bør ikke navngi disse kolonnene. 2Lasso antar at A er brukernavn og B er passord.

Hvis det er noen identiske navn i listen må du endre disse ved å plassere en 1 på slutten av navnet f.eks Dylan Evans og Dylan1 Evans1.

Trinn 2.

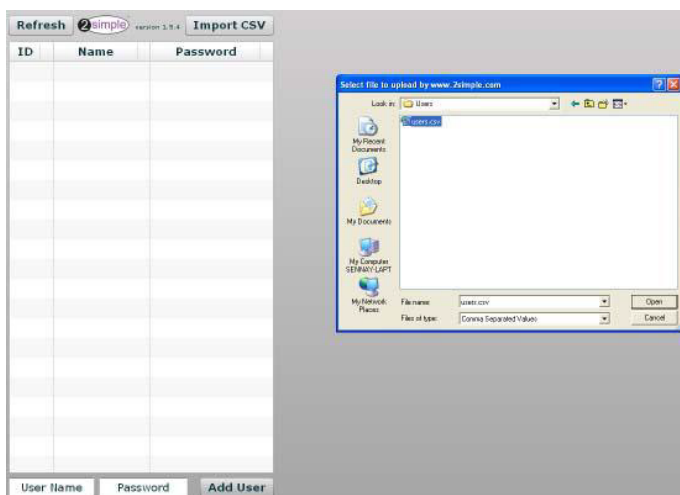
Lagre regnearket og sørg for å velge "lagre som CSV alternativet.



Standard opplasting grense for 2Lasso er 400 elever om gangen. Hvis du har mer enn det, vennligst kontakt oss.

Trinn 3.

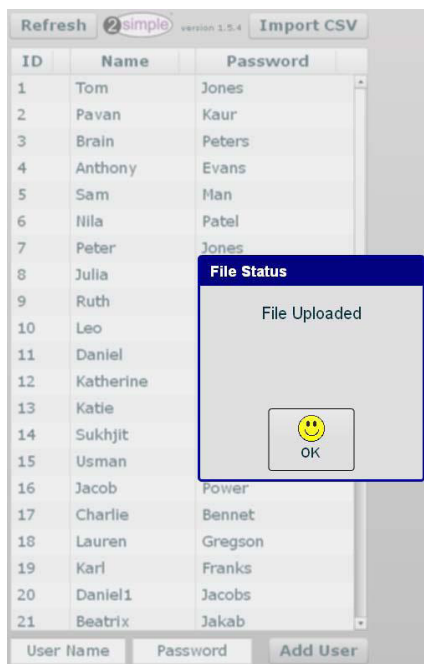
Nå kan du logge inn på <http://www.2simple.com/tools/2lasso/> som administrator.



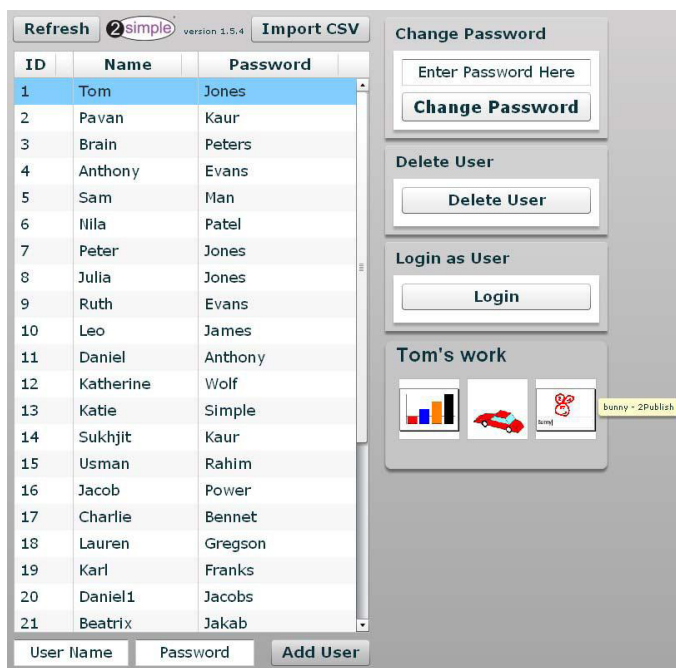
Klikk på "import CSV", finn CSV-filen du opprettet tidligere og åpne.

2Lasso Brukerveiledning/Administrativt verktøy for Purple Mash

Trinn 4.



Du vil raskt se at alle brukerne du skrev inn i regnearket vises i brukerlisten.



Trinn 5.

Klikk på enhver bruker, og du vil se at du kan:

denne brukeren